

ジョギングコースご案内

～はじめてウイングまつばせのジョギングコースを利用される皆様～

トレーニング室の営業時間内いつでも事前予約なしで受付登録後に利用できます（利用時間は2時間以内、1回50円、高校生以上可）

手順①

トレーニング室の受付に行く
(場所は、メインアリーナ横です)

手順②

初回登録手続きを行う

- ・登録用紙(2種類)記入
- ・トレーニング室専用ID兼ポイントカード発行
(高校生は年齢確認ができるものの提示が必須です)

手順③

更衣室で運動できる服装に着替える

- ・室内シューズを必ず着用してください。

手順④

券売機で利用券(ジョギングコース券)を購入する

- ・券売機の表示を確認の上、利用券を購入

手順⑤

ジョギングコース利用を開始する

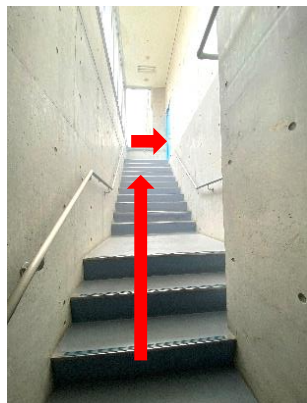
- ・利用券をスタッフに渡す
- ・ジョギングコース利用ルール説明を受けてから利用開始
- ・トレーニング室内からメインアリーナ2階にあがる階段から移動



雨天時や日差しよけの運動時におすすめです！



トレーニング室内にある階段から移動



メインアリーナ2階を左回りをご利用ください。1周約174mです。



退館時

利用を終了する

- ・ID兼ポイントカードを受け取ってお帰り下さい
- ・カードは次回利用時に提示が必要です

令和5年10月 更新

お願い

運動服・室内シューズを必ず着用してください

